



## EMPLACEMENT ACHALANDÉ – IMMENSE VISIBILITÉ ESPACES COMMERCIAUX ET BUREAUX À LA PLACE MONTRÉAL-NORD

- Emplacement exceptionnel et achalandé
- À proximité de la Gare St-Léonard/Montréal-Nord
- Ample fenestration et lumière naturelle
- À proximité de grands centres commerciaux
- Espaces flexibles et personnalisables
- À proximité des autoroutes 25, 40, 440
- Services de gestion professionnel
- À proximité de Pie-IX (route 125)
- Emplacement bien desservie
- Près de plusieurs arrêts d'autobus et métro

### L'ENDROIT IDÉAL POUR VOTRE ENTREPRISE :

Notre immeuble est situé à l'une des intersections les plus achalandées de Montréal : le boul. Henri-Bourassa Est au coin du boul. Lacordaire. Notre emplacement est facilement accessible par les autoroutes 25, 40, 440 et Pie-IX (route 125) et plusieurs lignes d'autobus à seulement quelques minutes du métro Henri-Bourassa et à distance de marche de la Gare St-Léonard/Montréal-Nord. Notre propriété est également à distance de marche d'une variété de services, de restaurants, de centres commerciaux et d'entreprises.

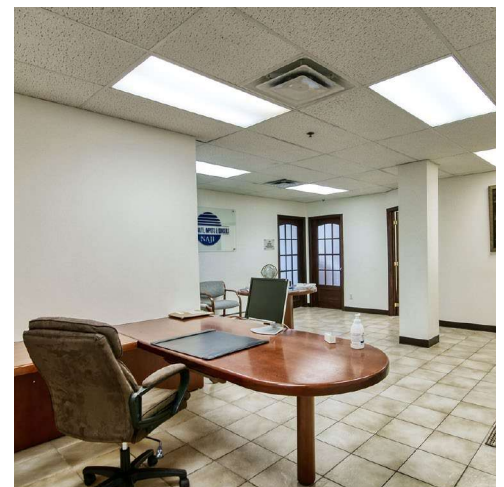
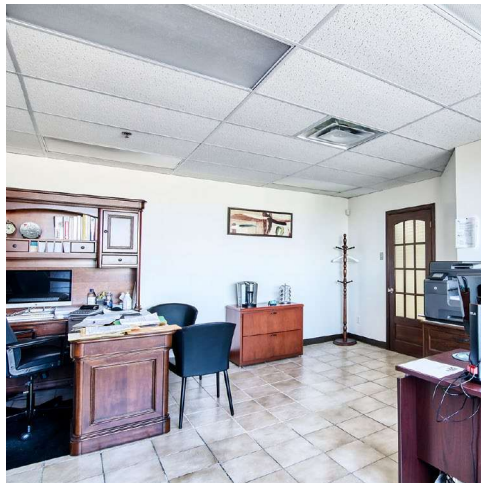
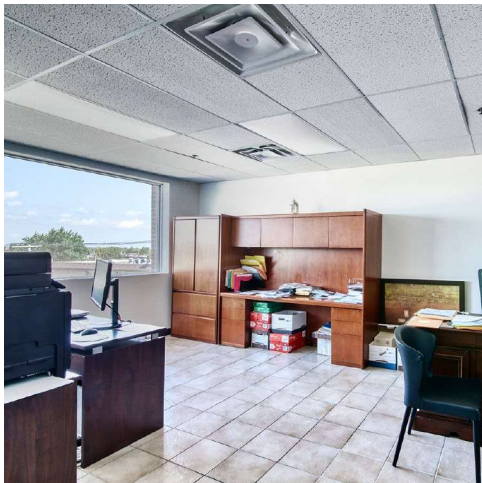
Pour plus de renseignements veuillez contacter :



# LOCAL #304

# 1475 PC

- Chauffage et climatisation inclus
- Vaste stationnement extérieur
- Occupation immédiate
- Service clé en main
- Grand espace de réception
- Cuisinette
- 3 bureaux fermés
- 2 ascenseurs



Pour plus de renseignements veuillez contacter :

Pat Spadafora  
(514) 328-4863 poste 26

pat@immcora.com

5879, boul. Henri-Bourassa Est