




## **NOUS FOURNISSONS DES ESPACES DE TRAVAIL MODERNES, ACCESSIBLES ET ABORDABLES**

- Espaces flexibles et personnalisables
- À proximité des métros et arrêts de bus
- À proximité des autoroutes 15, 19 et 440
- Convient à tous types de professionnels
- Bureaux insonorisés
- Espaces de travail modernes et spacieux
- Services de gestion professionnel
- Ample fenestration et lumière naturelle
- À proximité des grands centres commerciaux
- Stationnement extérieur et intérieur

### **L'ENDROIT IDÉAL POUR VOTRE ENTREPRISE :**

Place D'Arc est située entre le boul. St-Martin et le boul. de la Concorde au cœur de Laval. Facilement accessible par les autoroutes 15, 19 et 440 et à proximité des stations de métro Montmorency et De la Concorde, notre immeuble demeure au cœur de l'action et est près de plusieurs chaînes de cafés et restaurants, ainsi que de plusieurs centres commerciaux telles que Le Centre Laval, le Carrefour Laval et le Centropolis qui sont situés à seulement quelques minutes.

**Pour plus de renseignements veuillez contacter :**

 Pat Spadafora  
(514) 328-4863 p. 26

 [pat@imccora.com](mailto:pat@imccora.com)

 1695, boul. Laval (QC) H7S 2M2


# LOCAL #100

# 2743 PC


- Chauffage et climatisation inclus
- Stationnement extérieur et intérieur
- Entretien ménager inclus
- Ample fenestration et lumière naturelle
- 7 bureaux fermés et espace à aire ouverte
- Situé au rez-de-chaussée
- Cuisinette
- Entrée de l'immeuble sécurisée
- Salle de conférence
- Rangement disponible



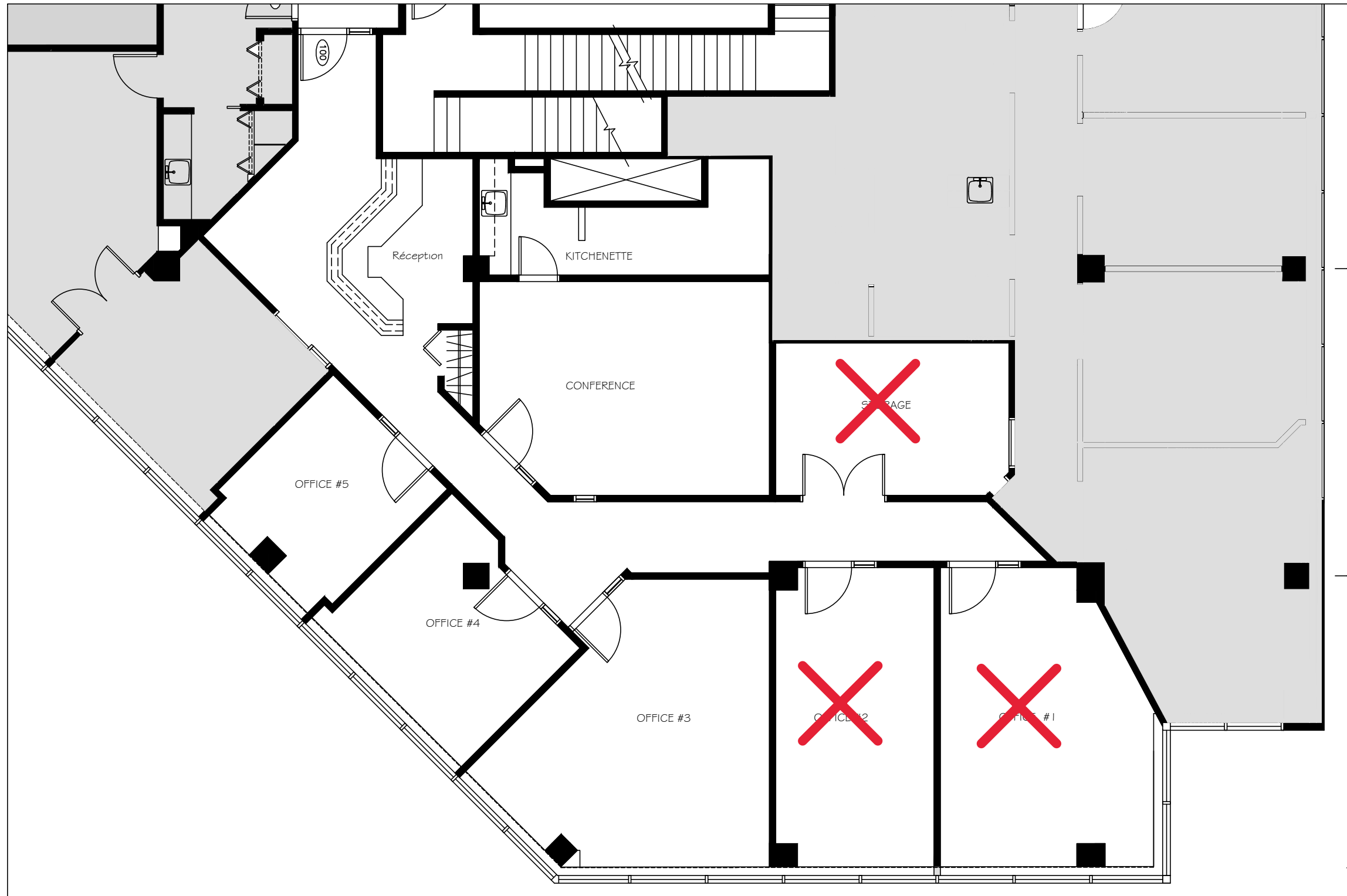
Pour plus de renseignements veuillez contacter :

 Pat Spadafora  
(514) 328-4863 p. 26

 [pat@imccora.com](mailto:pat@imccora.com)

 1695, boul. Laval (QC) H7S 2M2

# PLACE D'ARC 1695 Boul LAVAL



**BUREAU 100**

Total: 1500 pi. ca.

Ce plan ne sert qu'à illustrer certains lieux et ne doit en aucun cas être considéré comme une représentation exacte et/ou une garantie de la part du bailleur quant à la superficie, l'emplacement précis, la configuration et l'aménagement.

This floor plan is for identification purposes only and is not to be interpreted as being a representation of warranty on the part of the landlord as to the exact area, location, configuration and layout.

Révisé le 30 mars 2022